

[555] Colors of Wood

Piallacci naturali tinti e multilaminari
Dyed and multilaminar wood veneers

Cream White

01 from/to
[001
044]

Wood Railway



01 PARCO TRONCHI

TABU seleziona e importa legname da tutto il mondo: prevalentemente da Stati Uniti, Canada, Europa e Africa occidentale; ricerca una materia prima pregiata e con particolari caratteristiche estetiche (Frisé, Pomelé, Radiche); accede a foreste certificate, gestite legalmente e in modo sostenibile.

TABU ha realizzato un sistema di tracciabilità e di etichettatura dei tronchi FSC®, dando al cliente la garanzia che il prodotto acquistato proviene da una foresta certificata, gestita secondo rigorosi standard ambientali, sociali ed economici: Forest Stewardship Council è un organismo internazionale, non profit, fondato nel 1993 per lo sviluppo di un sistema di accreditamento indipendente, orientato al settore forestale.

01 LOG YARD

TABU selects and imports logs from all over the world: mainly from the United States, Canada, Europe and West Africa; it is after valuable raw materials with particular aesthetic characteristics (Figuring, Pomelé, Burls); it has access to certified forests, legally and sustainably managed.

TABU has implemented a FSC® tracking and labeling system, giving the to customer the assurance that the product has been purchased comes from a certified forest, well-managed in accordance with rigorous environmental, social and economic standards: the Forest Stewardship Council (FSC®) is an international non-profit organization founded in 1993 to develop a world-recognized, accreditation system in forest management.

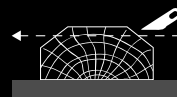


LE FIGURAZIONI / THE FIGURES



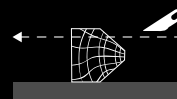
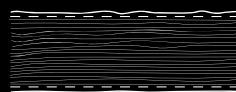
Fiammato
Tranciato sul piatto

Flat cut



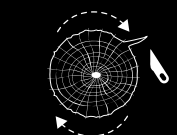
Rigato
Tranciato sul quarto

Quarter cut



Derulato
Taglio rotativo

Rotary cut



Per alcune specie legnose, la figurazione indicata è quella prevalentemente adottata.
For some wood species, the figure shown is the one most commonly used.



TABA FRISÉ
FIGURED TABA

TABU L1.S.050



RADICA DI MADRONA
MADRONA BURL

TABU 46.050



ERABLE
BIRD'S EYE MAPLE

TABU 05.050



ROVERE MAGLIÈ
OAK MEDULLARY RAY

TABU 13.N.226



CALEIDOLEGNO

TABU AA.00.255



PAMA

TABU T1.002



PERPERO

TABU D6.010



PLATANO MAGLIÈ
PLANE MEDULLARY RAY

TABU 33.N.010



FRASSINO
ASH

TABU 26.050



CALEIDOLEGNO

TABU MM4.00.250



TANGANIKA FRISÉ
FIGURED ANEGRÈ

TABU 01.S.050



CALEIDOLEGNO

TABU AA4.00.142





BETULLA
BIRCH

TABU 27.001



BOLIVAR

TABU 52.050



TAY

TABU 04.002



NEWOOD

TABU MN4.13.544



ERABLE
BIRD'S EYE MAPLE

TABU 05.086

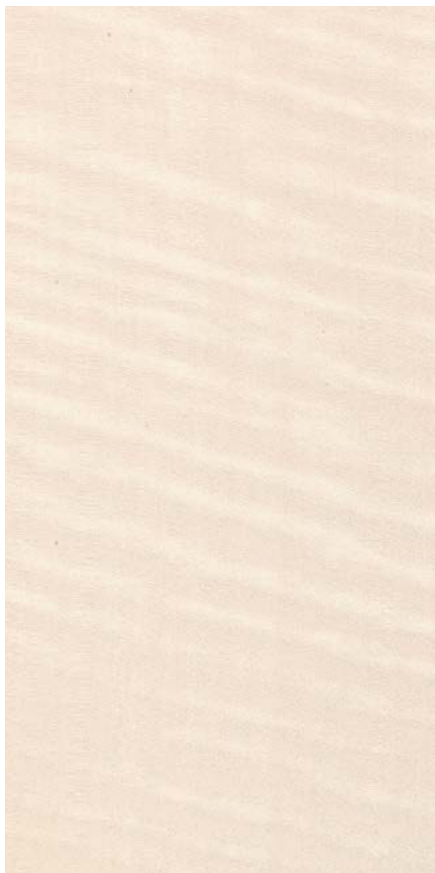


NEWOOD

TABU AA4.09.007



MW



TANGANIKA FRISÉ
FIGURED ANEGRE

TABU 01.S.015



ACERO FRISÉ
FIGURED SYCOMORE

TABU 09.S.086



ROVERE
OAK

TABU 13.041



PLATANO MAGLIÈ
PLANE MEDULLARY RAY

TABU 33.N.011





TABA FRISÉ
FIGURED TABA

TABU L1.S.051



NEWOOD

TABU RR.09.009



NEWOOD

TABU AA.26.080



ACERO FRISÉ
FIGURED SYCOMORE

TABU 09.S.027



NEWOOD

TABU RR.09.202



NEWOOD

TABU R.30.255



ERABLE
BIRD'S EYE MAPLE

TABU 05.051



NEWOOD

TABU MN.13.583



ROVERE
OAK

TABU 13.040



NEWOOD

TABU MN.03.012



ACERO FRISÉ
FIGURED SYCOMORE

TABU 09.S.087





CARBALHO

TABU 81.051



TANGANIKA FRISÉ
FIGURED ANEGRE

TABU 01.S.016



NEWOOD

TABU MM.09.008



TAY

TABU 04.050



NEWOOD

TABU MMV.26.085



ERABLE
BIRD'S EYE MAPLE

TABU 05.087



NEWOOD

TABU AA.26.083



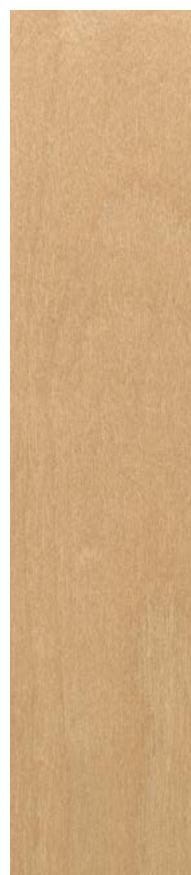
FRASSINO
ASH

TABU 26.060



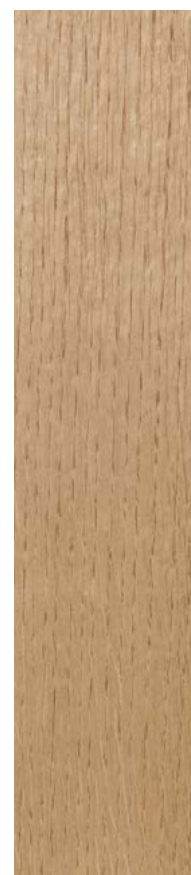
CALEIDOLEGNO

TABU ER.00.048



BETULLA
BIRCH

TABU 27.056



ROVERE MAGLIÈ
OAK MEDULLARY RAY

TABU 13.N.018





The mark of responsible forestry

Richiedi i prodotti certificati FSC® Ask for certified products FSC®



555 RED BOX



RETHINKING THE FUTURE



MADE IN ITALY



TABU s.p.a.

via Rencati, 110
22063 Cantù (CO)
Italia
T +39 031.714493
F +39 031.711988
info@tabu.it
www.tabu.it

CASA TABU

MILANO BRERA
via Melone, 2
20121 MILANO
Italia
milano@tabu.it

TERMINI E DEFINIZIONI

• PIALLACCIO FIAMMATO

Il piallaccio fiammato ha la struttura a "fiamma" o a "cattedrale". È ottenuto da una parte di tronco mediante taglio eseguito tangenzialmente agli anelli annuali, iniziando l'operazione partendo dalla parte più lontana dal midollo del tronco di provenienza.

• PIALLACCIO RIGATO

Il piallaccio rigato presenta venature prettamente verticali nel senso della fibra. È ottenuto da una parte di tronco (quarto o terzo) tagliato perpendicolarmente agli anelli annuali.

• PIALLACCIO DERULATO O SFOGLIATO

Il piallaccio è ottenuto dal taglio effettuato tramite una lama avente lunghezza non minore del tronco o parte di esso, tangenzialmente al tronco a cui è imposto un moto rotatorio. Il piallaccio non ha una texture definita e ripetibile.

TERMS AND DEFINITIONS

• FLAT CUT

The veneer is characterised by flame or "cathedral" figure. It's obtained when the cut is made tangentially to the direction of the growth rings. Cutting begins on the sapwood side of the log.

• QUARTER CUT

The veneer is obtained by quarter slicing a portion (1/4, 1/3) of a log. The cut is radial, perpendicular to the annual growth rings: the result is a striped veneer with vertical grain in the direction of the fiber.

• ROTARY CUT

Veneer is cut on a lathe which rotates a log, chucked in the centre, against a knife fixed over the whole length of the log and set into it at a slight angle. The result is a veneer with a "wave" structure, without a precise and repeatable figure.

• DYED VENEER

Natural dyed veneers of all types of wood species are dyed through the whole thickness.

• PIALLACCIO TINTO

È un piallaccio naturale di ogni specie legnosa, con spessore nominale 0,6 mm, tinto nello spessore della fibra in tutti i colori della scala cromatica.

• MW - PIALLACCIO MULTILAMINARE

Il legno multilaminare (MW multilaminar wood) è costituito da molte "lamine" sottili che, dopo essere state tinte singolarmente, vengono impaginate e assemblate così da ottenere dei veri legni masselli dai quali poi vengono ricavati i piallacci.

• PIALLACCIO SUPPORTATO IN FOGLIO

Il foglio giuntato è supportato su TNT o carta (entrambi disponibili in FSC®).

• LEGNO TRIDIMENSIONALE

Legno pregiato, dono della Natura, con la fibra tridimensionale.

• MW ECOZERO®

I piallacci MW ECOZERO® sono prodotti con colle prive di qualsiasi emissione di formaldeide.

• BIO²

Piallacci nei toni "smoke", grigi e marroni, prodotti con un processo di tintoria ripetibile nel tempo privo di coloranti sintetici.

• MW - MULTILAMINAR WOODS

The multilaminar wood is composed of several "sheets" that, after being individually dyed, are assembled so as to obtain veritable solid woods from which the veneers will be then sliced.

• FLEECE BACK VENEER BY SHEET

The jointed-sheet is fleeced back on non-woven-tissue or on paper (both available in FSC®).

• THREE-DIMENSIONAL WOOD SPECIES

Precious wood, gift of Nature, with three-dimensional fiber.

• MW ECOZERO® Formaldehyde-free.

ECOZERO MW veneers are manufactured using formaldehyde-free glues.

• BIO²

Veneers in "smoke", grey and brown tones, produced with a dyeing process repeatable over time without synthetic dyes.